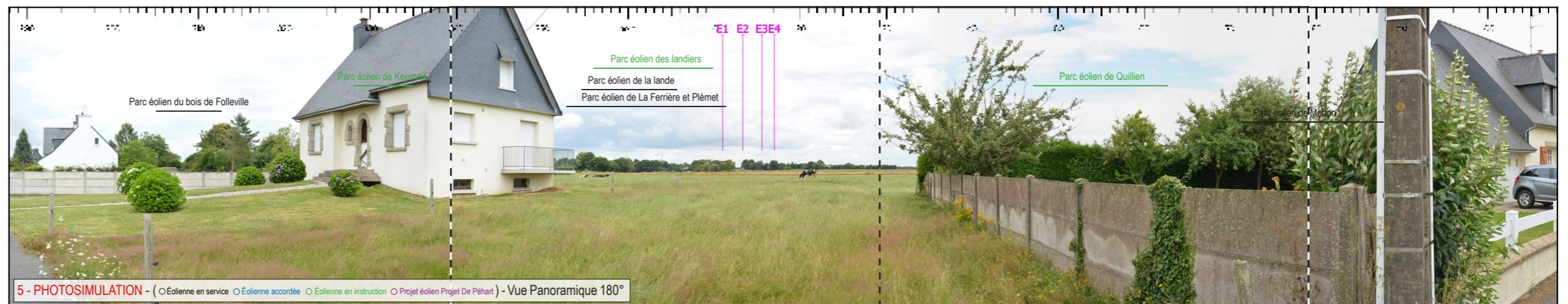
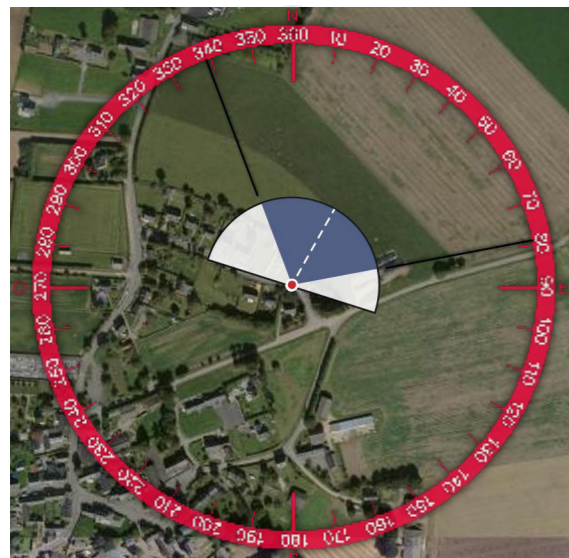
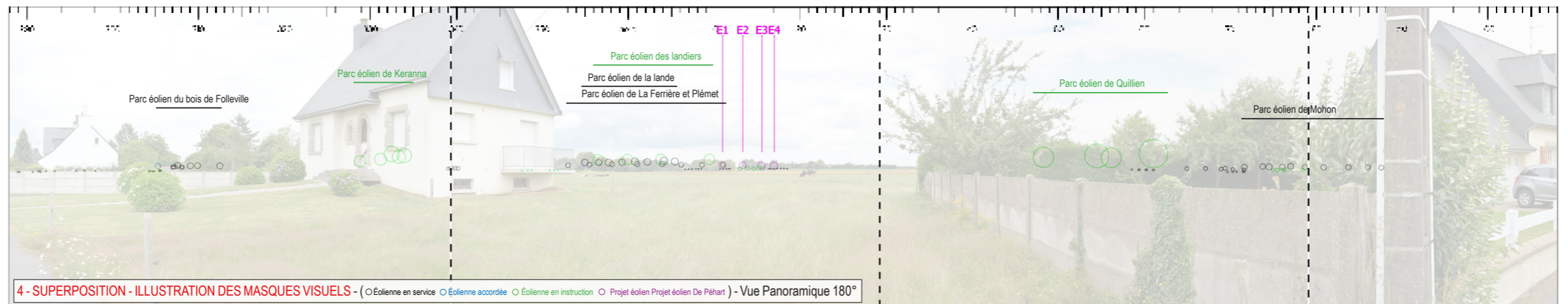
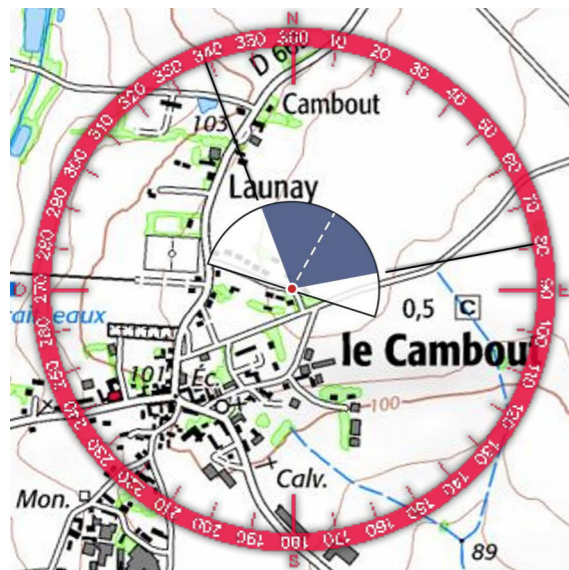
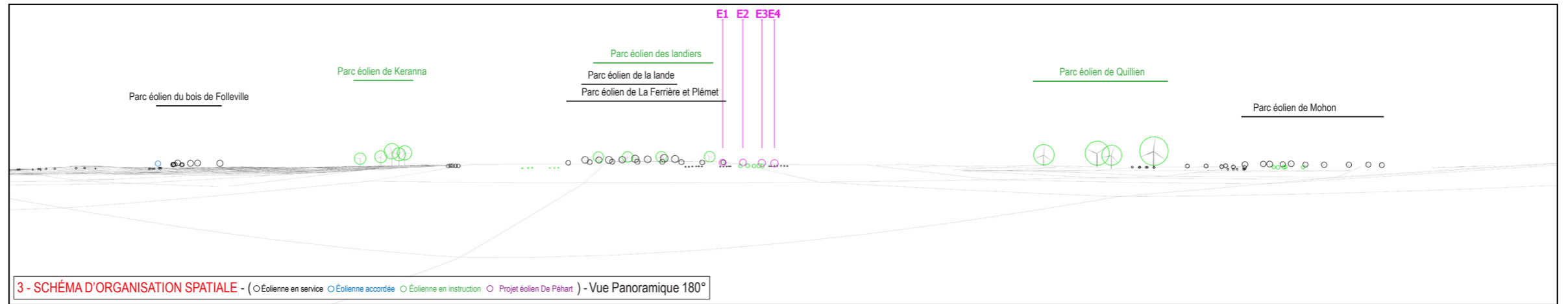


Informations photographie

Identifiant : 17
 Coordonnées Lambert 93 (X, Y, Z) : 282571, 6788264, 106
 Date et heure de prise de vue : 11/07/2016 13:42
 Focale APS-C / Focale 24x36 : 35mm / 52,5 mm
 Appareil Photo Numérique : NIKON D5000
 Assemblage panoramique : Cylindrique
 Hauteur de prise de vue : 1,6 m

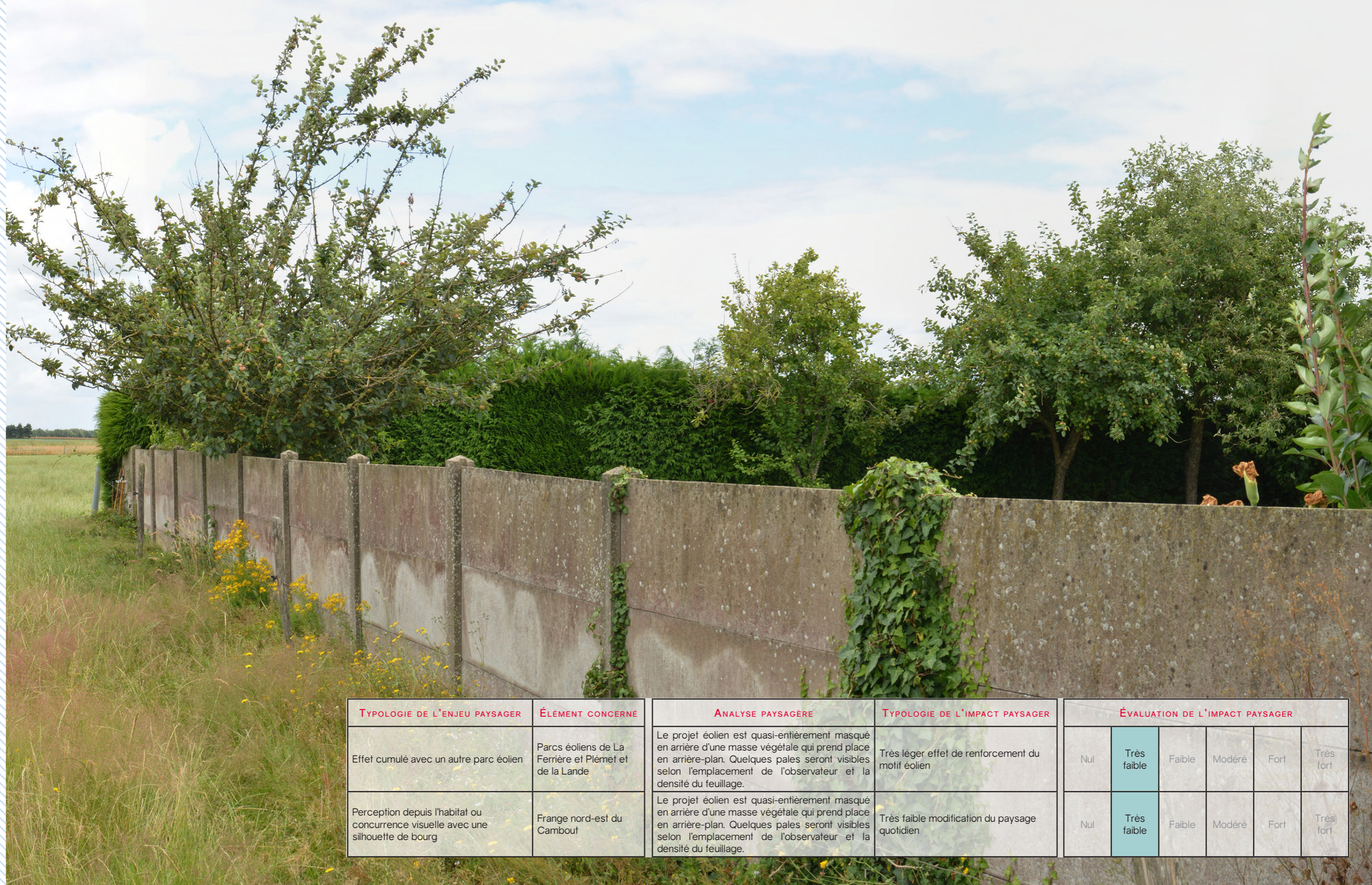




6 - VUE EQUIANGULAIRE - Vue Panoramique 100° x 36°

Maintenir une distance de 45 cm environ entre l'observateur et la planche de photomontage (format A3) afin de reproduire la vision humaine

ESPACE RELIURE ESPACE RELIURE ESPACE RELIURE



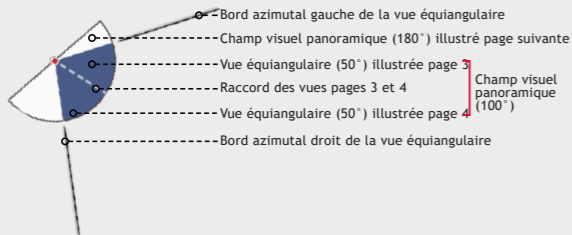
TYPOLOGIE DE L'ENJEU PAYSAGER	ÉLÉMENT CONCERNÉ	ANALYSE PAYSAGÈRE	TYPOLOGIE DE L'IMPACT PAYSAGER	ÉVALUATION DE L'IMPACT PAYSAGER					
				Nul	Très faible	Faible	Modéré	Fort	Très fort
Effet cumulé avec un autre parc éolien	Parcs éoliens de La Ferrière et Plémet et de la Lande	Le projet éolien est quasi-entièrement masqué en arrière d'une masse végétale qui prend place en arrière-plan. Quelques pales seront visibles selon l'emplacement de l'observateur et la densité du feuillage.	Très léger effet de renforcement du motif éolien	Nul	Très faible	Faible	Modéré	Fort	Très fort
Perception depuis l'habitat ou concurrence visuelle avec une silhouette de bourg	Frange nord-est du Cambout	Le projet éolien est quasi-entièrement masqué en arrière d'une masse végétale qui prend place en arrière-plan. Quelques pales seront visibles selon l'emplacement de l'observateur et la densité du feuillage.	Très faible modification du paysage quotidien	Nul	Très faible	Faible	Modéré	Fort	Très fort

Informations du projet éolien

- Nombre d'éoliennes : 4
- Hauteur totale maximale : 165m
- Orientation rotor : toujours en direction de l'observateur
- Éolienne la plus proche : E1 (17023m)
- Éolienne la plus éloignée : E4 (18096m)

Légende

> Cône de vue



> Contexte éolien

- Parc éolien en service
- Projet éolien autorisé (PC accordé)
- Projet éolien en instruction (avis AE)
- Projet éolien en recours
- Projet éolien de Péhart

> Zones de visibilité (carte de ZVI)

- Angle apparent | 0,1° - 0,5°
- Angle apparent | 0,5° - 1,0°
- Angle apparent | 1,0° - 5,0°
- Angle apparent | 5,0° - 180° (angle maxi-)

Calcul de ZVI réalisé sur WindPro 3.0

Prise en compte du Corine Land Cover pour la prise en compte du tissu végétal (essentiellement les masses boisées majeures)

Pour se représenter les angles...

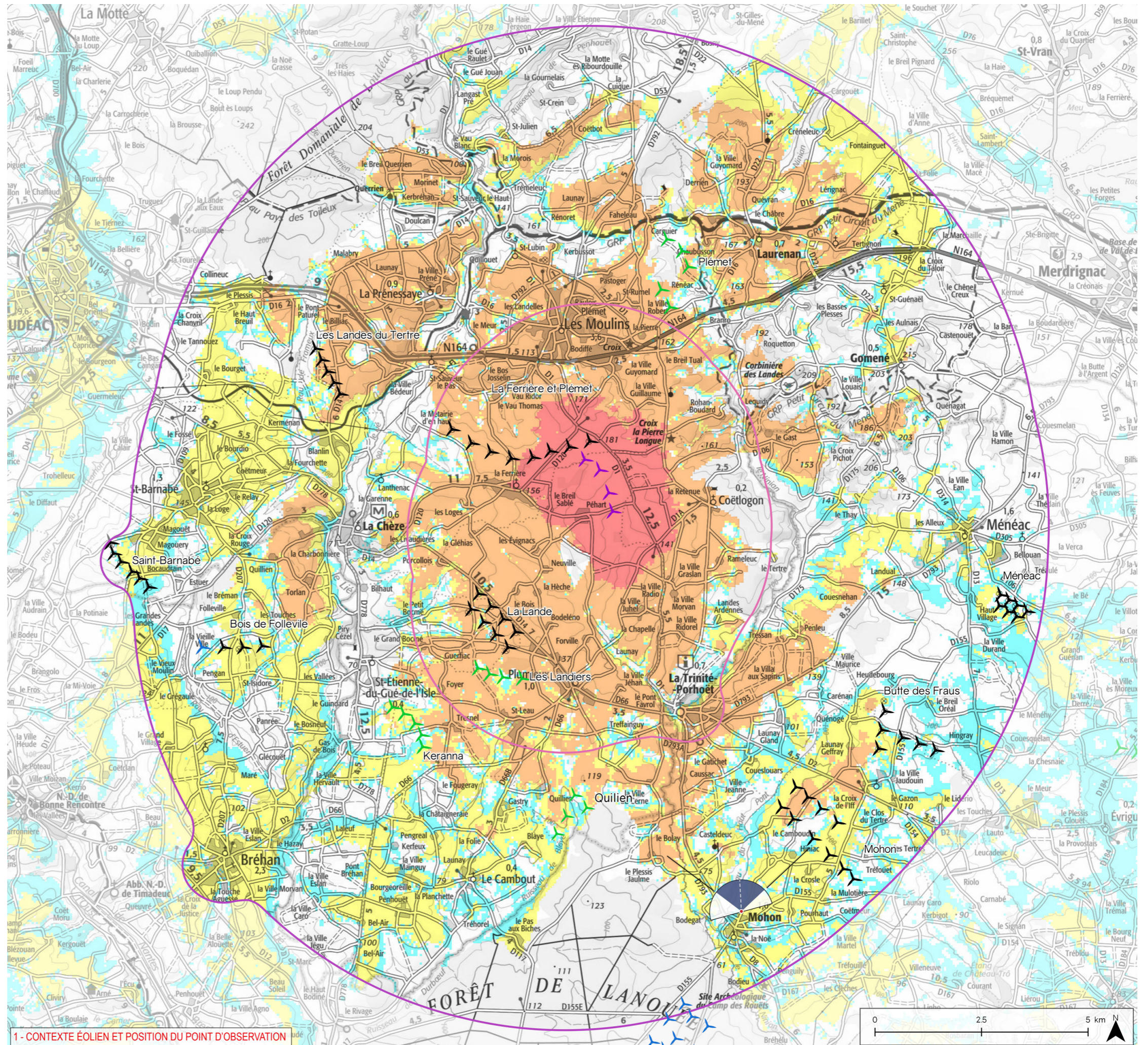
0,5° correspond à une hauteur équivalente (cm) d'un objet de 0,87 cm placé à 1 m de l'œil

1° correspond à une hauteur équivalente (cm) d'un objet de 1,7 cm placé à 1 m de l'œil

5° correspond à une hauteur équivalente (cm) d'un objet de 8,7 cm placé à 1 m de l'œil

> Aires d'études

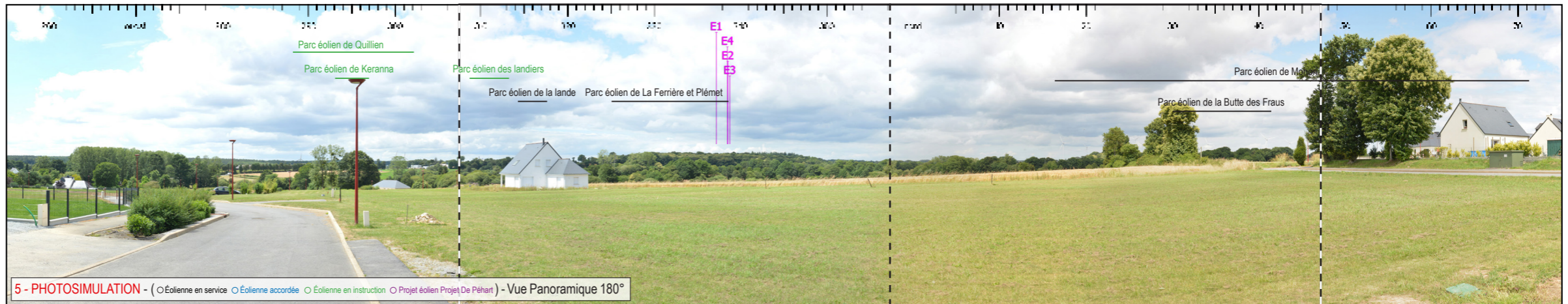
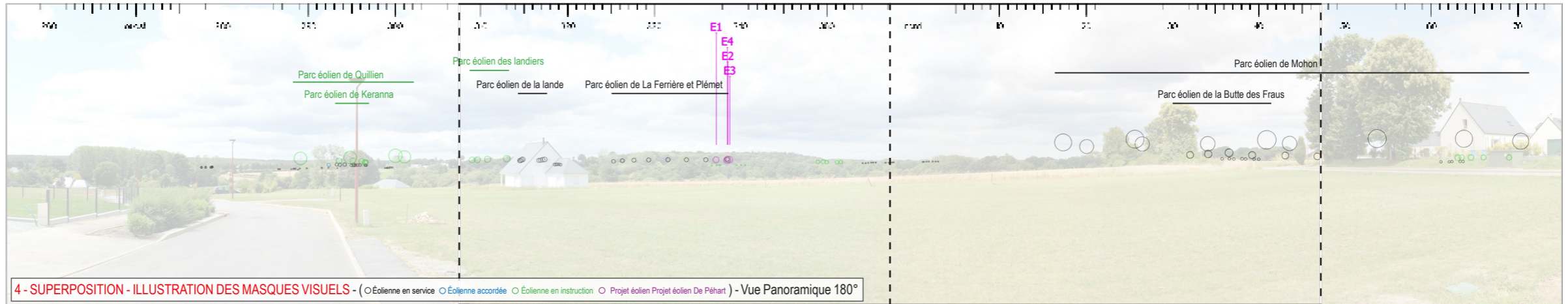
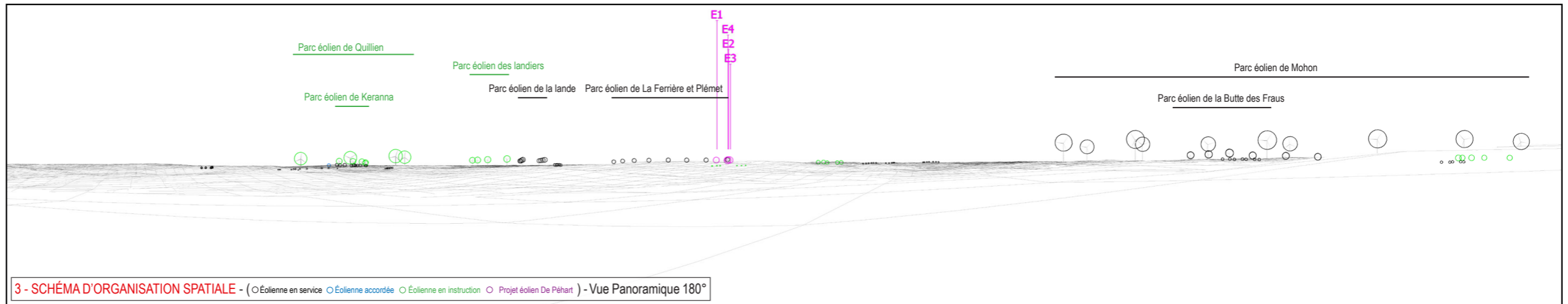
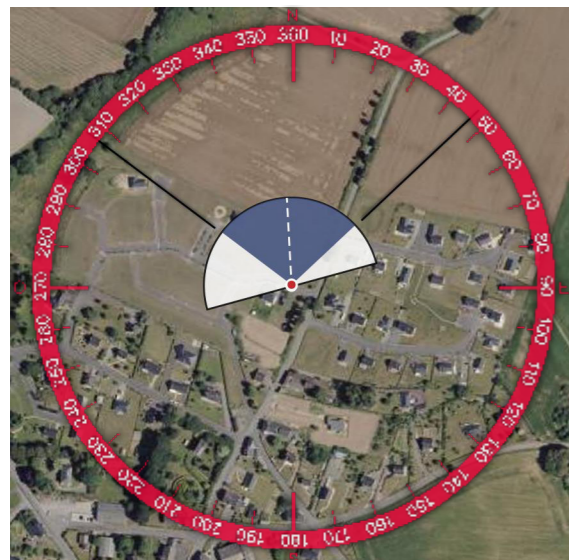
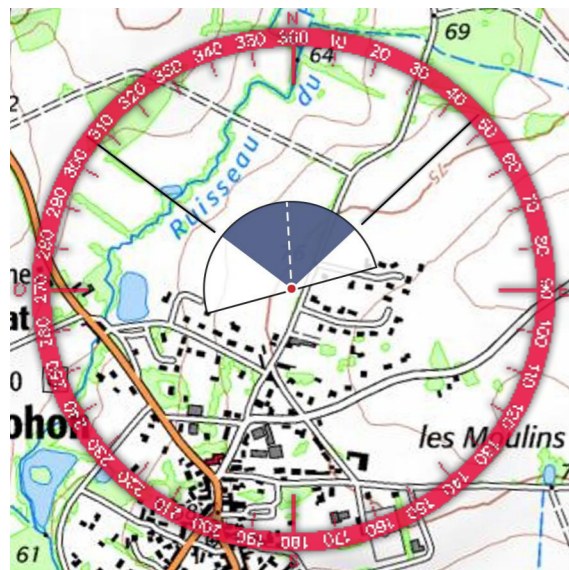
- Aire d'étude éloignée
- Aire d'étude rapprochée
- Aire d'étude immédiate



1 - CONTEXTE ÉOLIEN ET POSITION DU POINT D'OBSERVATION

Informations photographie

Identifiant : 18
 Coordonnées Lambert 93 (X, Y, Z) : 288771, 6787318, 74,8
 Date et heure de prise de vue : 11/07/2016 15:22
 Focale APS-C / Focale 24x36 : 35mm / 52,5 mm
 Appareil Photo Numérique : NIKON D5000
 Assemblage panoramique : Cylindrique
 Hauteur de prise de vue : 1,6 m





6 - VUE EQUIANGULAIRE - Vue Panoramique 100° x 36°

Maintenir une distance de 45 cm environ entre l'observateur et la planche de photomontage (format A3) afin de reproduire la vision humaine

ESPACE RELIURE ESPACE RELIURE ESPACE RELIURE ESPACE RELIURE



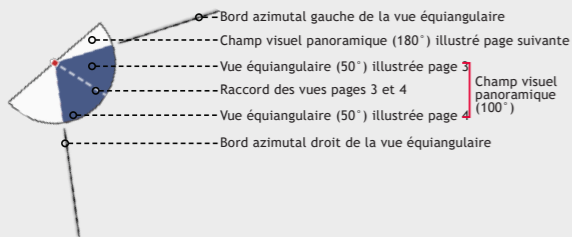
TYPLOGIE DE L'ENJEU PAYSAGER	ÉLÉMENT CONCERNÉ	ANALYSE PAYSAGÈRE	TYPLOGIE DE L'IMPACT PAYSAGER	ÉVALUATION DE L'IMPACT PAYSAGER					
Effet cumulé avec un autre parc éolien	Parc éolien de La Ferrière et Plémet	Malgré le positionnement de l'observateur sur un point haut, le projet ne sera pas visible, masqué par le relief et la végétation, y compris en saison hivernale.	Absence d'effet cumulé avec un autre parc éolien	Nul	Très faible	Faible	Modéré	Fort	Très fort
Perception depuis l'habitat ou concurrence visuelle avec une silhouette de bourg	Frange nord de Mohon	Malgré le positionnement de l'observateur sur un point haut, le projet ne sera pas visible, masqué par le relief et la végétation, y compris en saison hivernale.	Absence de modification de la perception du paysage quotidien	Nul	Très faible	Faible	Modéré	Fort	Très fort

Informations du projet éolien

- Nombre d'éoliennes : 4
- Hauteur totale maximale : 165m
- Orientation rotor : toujours en direction de l'observateur
- Éolienne la plus proche : E1 (17023m)
- Éolienne la plus éloignée : E4 (18096m)

Légende

> Cône de vue



> Contexte éolien

- Parc éolien en service
- Projet éolien autorisé (PC accordé)
- Projet éolien en instruction (avis AE)
- Projet éolien en recours
- Projet éolien de Péhart

> Zones de visibilité (carte de ZVI)

- Angle apparent | 0,1° - 0,5°
- Angle apparent | 0,5° - 1,0°
- Angle apparent | 1,0° - 5,0°
- Angle apparent | 5,0° - 180° (angle maxi-)

Calcul de ZVI réalisé sur WindPro 3.0

Prise en compte du Corine Land Cover pour la prise en compte du tissu végétal (essentiellement les masses boisées majeures)

Pour se représenter les angles...

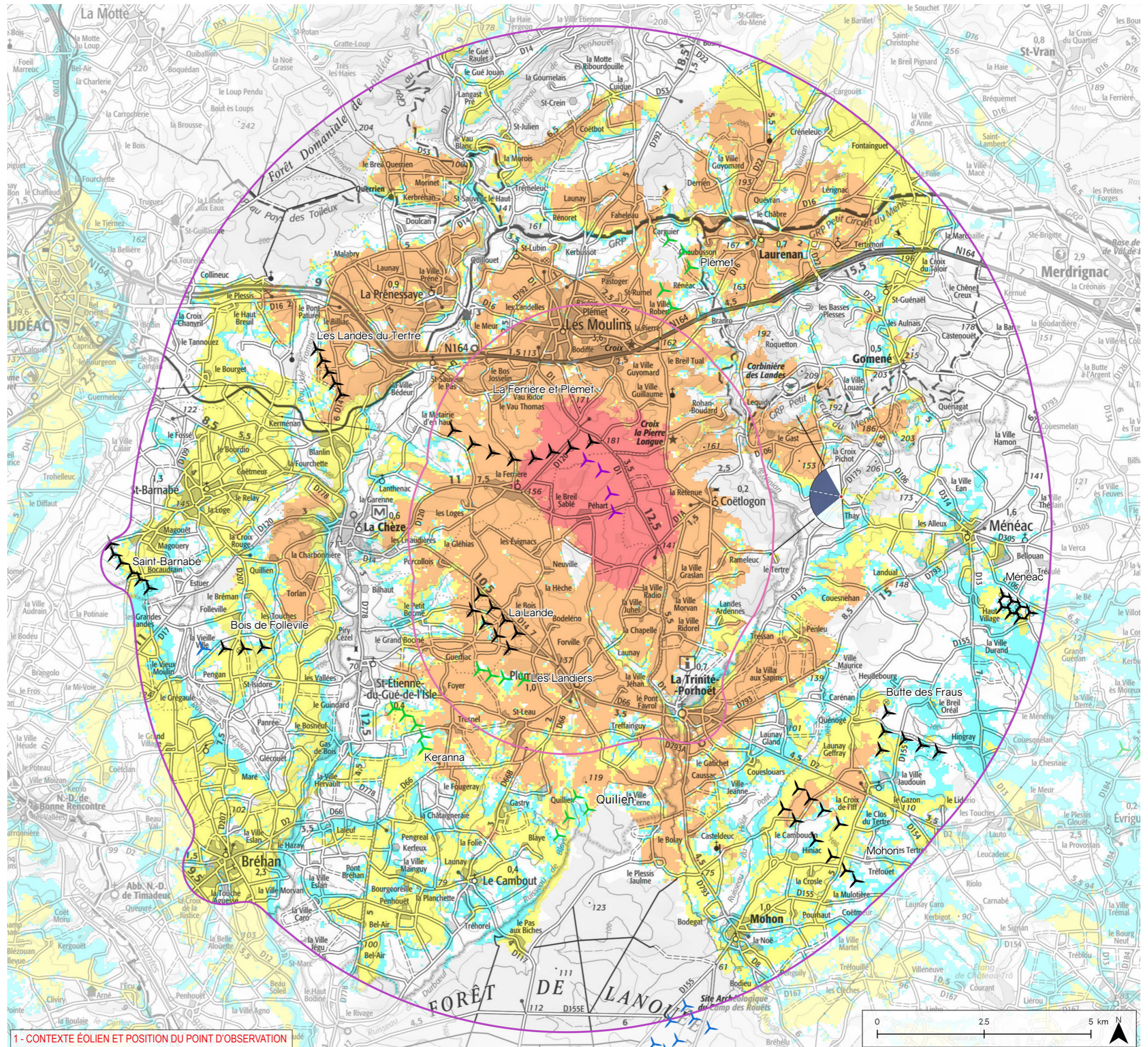
0,5° correspond à une hauteur équivalente (cm) d'un objet de 0,87 cm placé à 1 m de l'œil

1° correspond à une hauteur équivalente (cm) d'un objet de 1,7 cm placé à 1 m de l'œil

5° correspond à une hauteur équivalente (cm) d'un objet de 8,7 cm placé à 1 m de l'œil

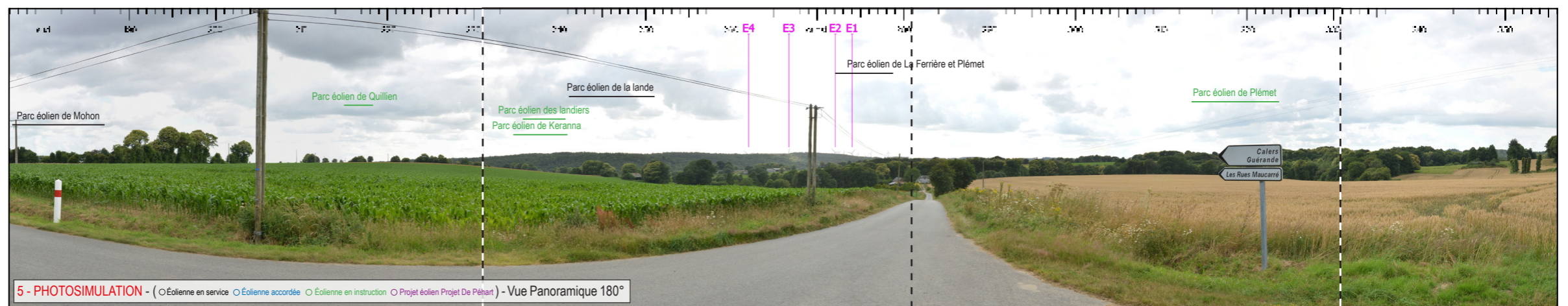
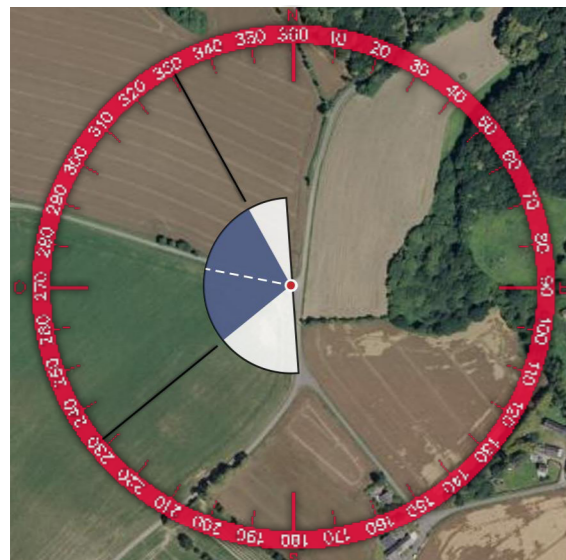
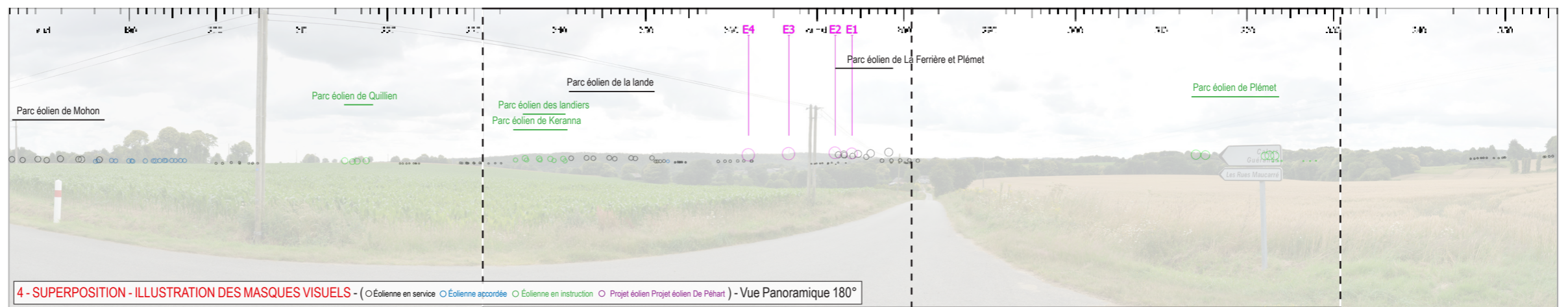
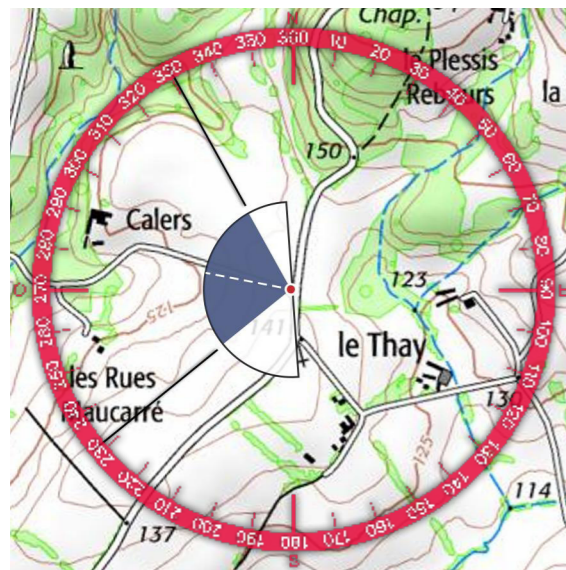
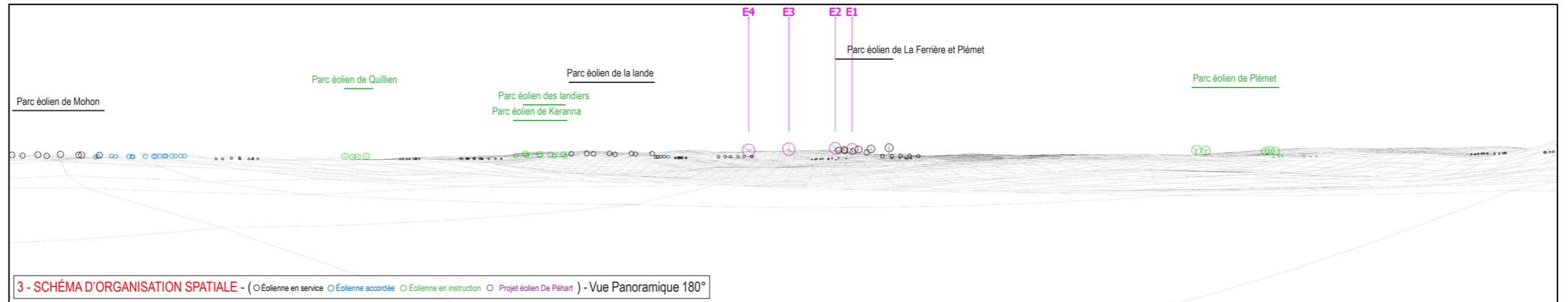
> Aires d'études

- Aire d'étude éloignée
- Aire d'étude rapprochée
- Aire d'étude immédiate



Informations photographique

Identifiant : 19
 Coordonnées Lambert 93 (X, Y, Z) : 291067, 6797062, 138,4
 Date et heure de prise de vue : 11/07/2016 19:00
 Focale APS-C / Focale 24x36 : 35 mm / 52,5 mm
 Appareil Photo Numérique : NIKON D5000
 Assemblage panoramique : Cylindrique
 Hauteur de prise de vue : 1,6 m





6 - VUE EQUIANGULAIRE - Vue Panoramique 100° x 36°

Maintenir une distance de 45 cm environ entre l'observateur et la planche de photomontage (format A3) afin de reproduire la vision humaine

ESPACE RELIURE ESPACE RELIURE ESPACE RELIURE ESPACE RELIURE